

Auszug Projekte Objektbereich

Susanne Schmidt

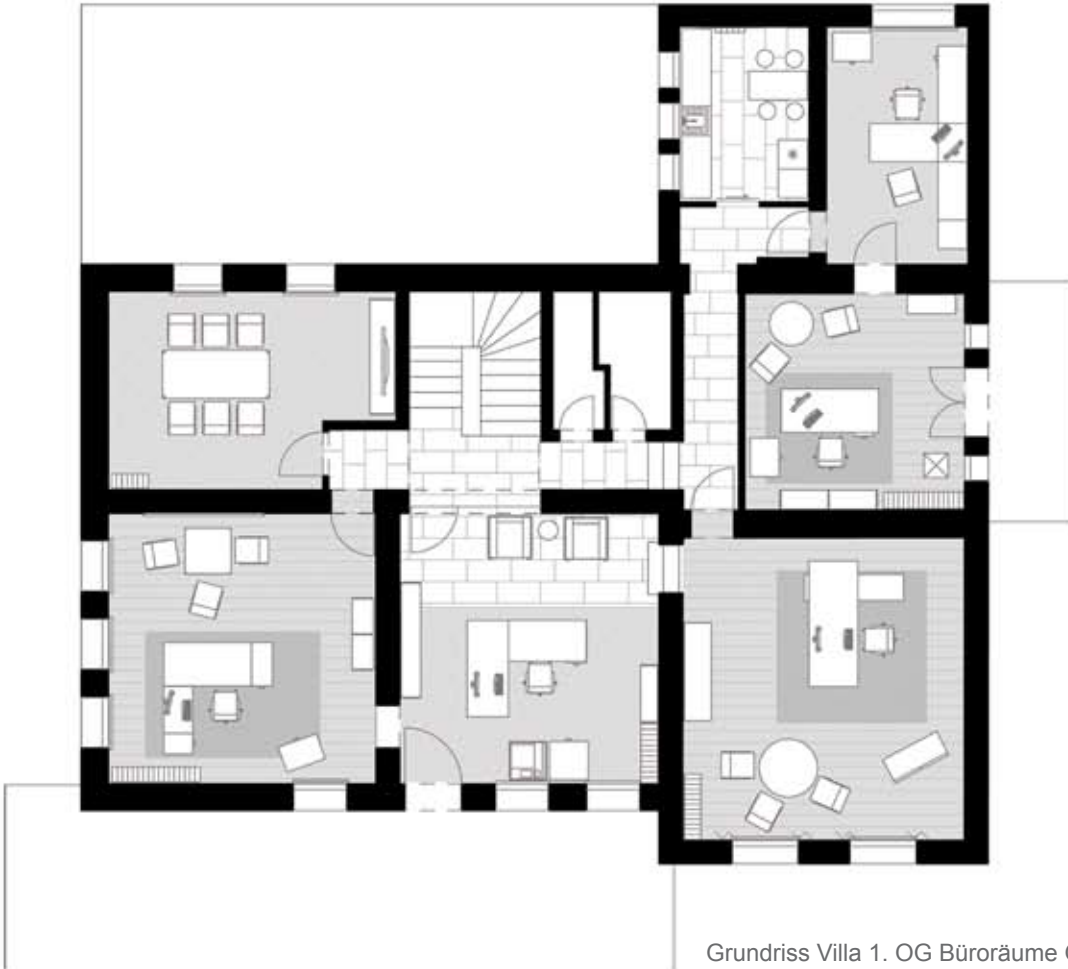
Inhaltsverzeichnis

- 01** Neugestaltung „Alte Villa“,
Räume der Geschäftsleitung, Villeroy & Boch Fliesen GmbH, Merzig
- 02** Ausstellungskonzept,
„Perlen vor die Säue“ - Tapeten & Mode, Showroom Joah Kraus, Köln
- 03** Interior-Planung und CO-Moderation on Camera,
TV-Folgen „Aus 1 mach 2, VOX, Köln-Düsseldorf-Berlin
- 04** Ausstellungskonzept
Präsentation der „Single-Tapete“, Passagen, Köln
- 05** Planung Empfang und Ausstellung,
Partylite GmbH, Heidelberg
- 06** Konzeptentwicklung Büroarbeitsplätze,
Delphi Deutschland GmbH, Wuppertal
- 07+08** Ausbauplanung Empfangshalle und Casino,
Victoria-Turm, Mannheim
- 09** Gebäude-Konzept
Neugestaltung Jugendherberge, Stuttgart
- 10** Schlafbox
Neugestaltung Jugendherberge, Stuttgart
- 11** Umbau 50.OG zur Skylobby,
DZ-Bank, Frankfurt
- 12** Wandgestaltung Serienmotive „Single-Tapete“



Projektaufgaben

Entwicklung Nutzungs- und Raumkonzept Büro
Geschäftsführer, Prokurist, Werksleiter, Sekretariate
Besprechungs- und Aufenthaltsräume
Eingangsbereich, Flure
Aufmass Bestand
Grundrissplanung
Einrichtungsplanung
Arbeitsplatzplanung
Beleuchtung
Wandgestaltung
Farb- und Materialkonzepte



Grundriss Villa 1. OG Büroräume Geschäftsleitung



Farb- und Materialgestaltung



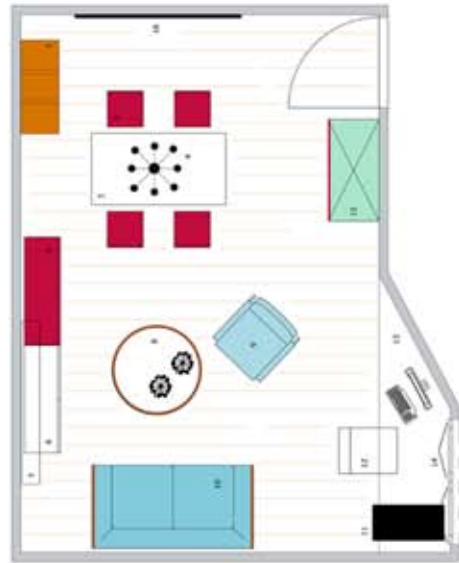
Büromöbel „Stage“, Walter Knoll



Projekthalte

Ausstellungskonzeption
 Grundriss- und Möblierungsplanung
 Produktpräsentation
 Marketing
 Öffentlichkeitsarbeit

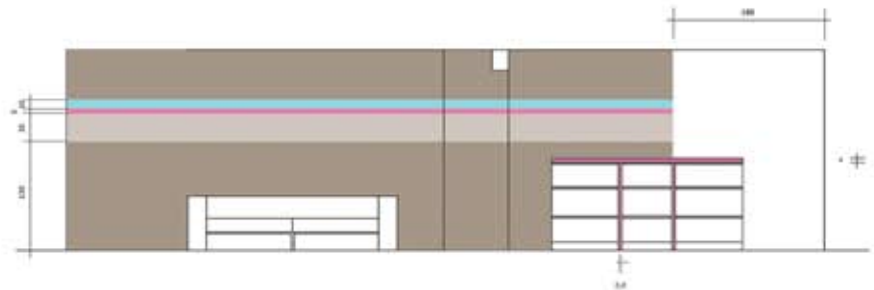


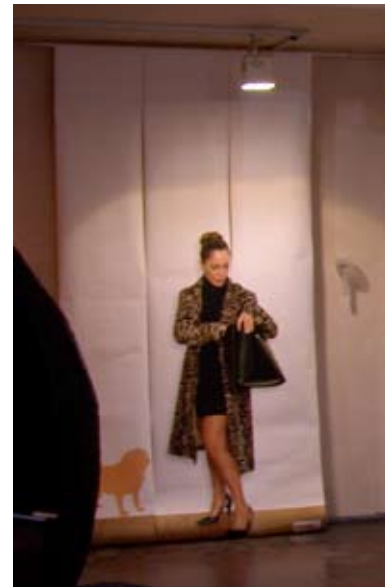
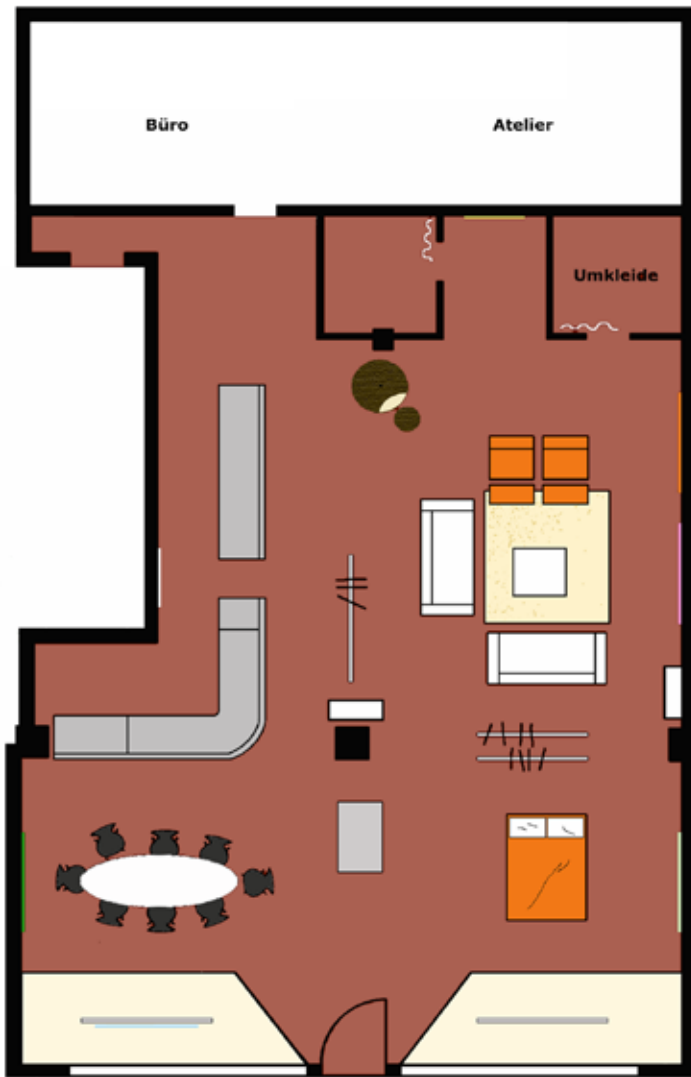


Projekthinhalte

Gestaltung der neuen Wohnung
zusammenziehender Single-Paare
unter hauptsächlicher Verwendung
von Bestandsmobiliar

- Möbliierungskonzepte
- Wandgestaltung
- Farb- / Materialkonzept
- Beleuchtung
- Dekorationsideen
- Möbel-design
- CO-Moderation on Camera

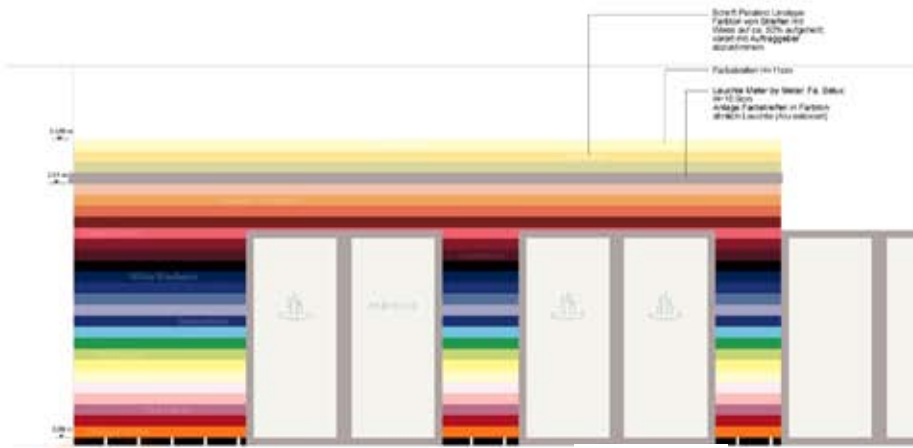




Projekthalte

- temporäre Implementierung
- Single-Tapeten
- in einem Ladenlokal
- Ausstellungskonzeption
- Grundriss- und Möblierungsplanung
- Produktpräsentation
- Marketing
- Öffentlichkeitsarbeit

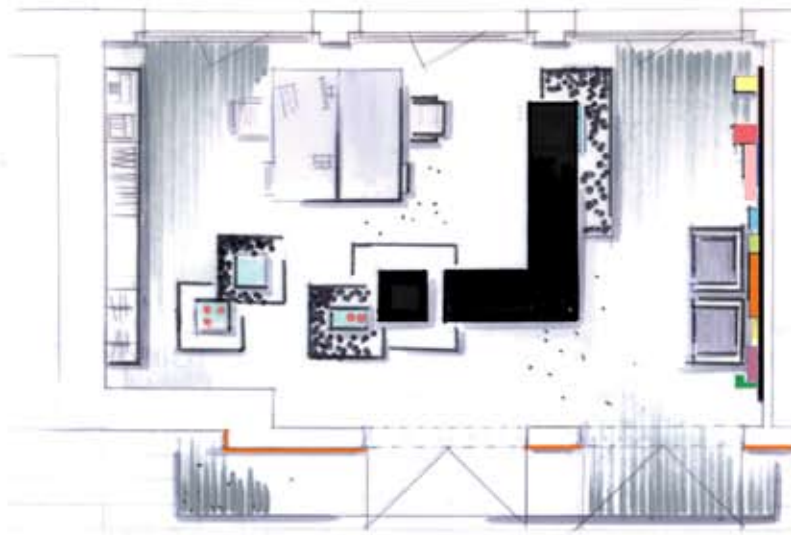




Projektbeteiligung

Entwurf
 Gestaltung
 Ausstellungswandpaneel
 Flurwand
 Ausführungsplanung
 Material- + Farbkonzept
 Einrichtung
 Möbeldesign
 Beleuchtungskonzept

Auftraggeber
 Raum + Büro Innenarchitektur



Grundriss Empfang und Eingangsbereich

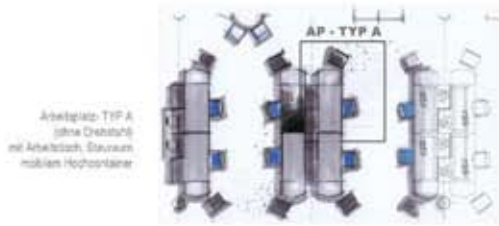


Ansicht Empfang mit Ausstellungskuben



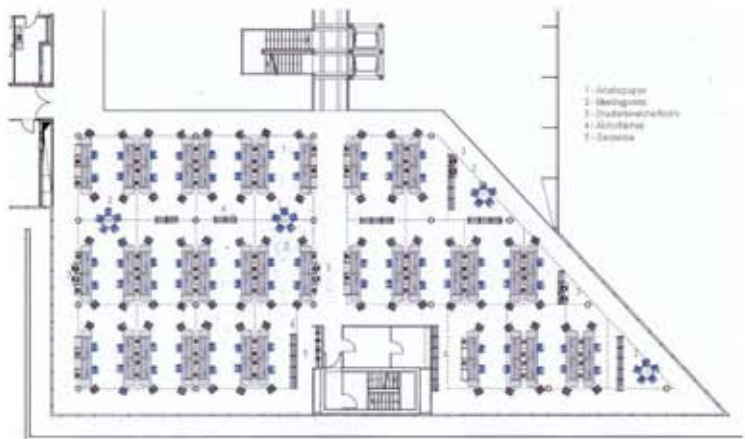
Ansicht Wandpaneel Produktpräsentation

**Arbeitsplatz - TYP A
in Möblierungsvariante 01**

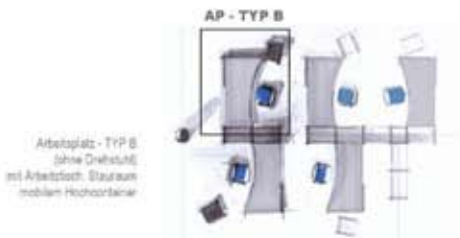


**Möblierungsvorschlag 01 und Arbeitsplatz-TYP A, für Flächenvariante I
76 Arbeitsplätze**

Die Arbeitsplatzgruppen können unterschiedlich miteinander kombiniert werden.
Bei futuristischer Layout entstehen folgende Gruppenanordnungen (von links über nach rechts gelesen):
4 x 4er-Gruppe, 1 x 4er-Gruppe
2 x 4er-Gruppe, 1 x 4er-Gruppe, 1 x 4er-Gruppe
2 x 4er-Gruppe, 1 x 4er-Gruppe, 1 x 4er-Gruppe, 1 x 4er-Gruppe
Die 4er-Gruppen können bei Arbeitsplatzgruppen zusammengefasst werden.
Die Dimensionen sind eine orientierungshilfe, werden jedoch nicht maßgebend sein.

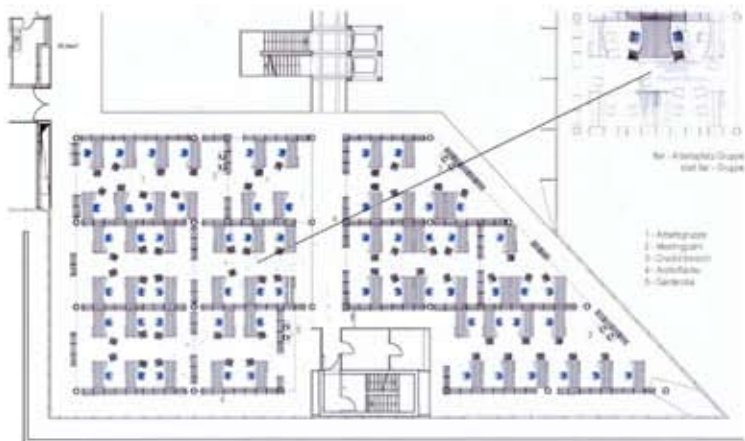


**Arbeitsplatz - TYP B
in Möblierungsvariante 02**



**Möblierungsvorschlag 03 mit Arbeitsplatz - TYP B, für Flächenvariante II
62 - 70 Arbeitsplätze**

1 x 4er-Arbeitsgruppen, 1 x 4er-Arbeitsgruppen, 1 x 4er-Arbeitsgruppen
2 x 4er-Arbeitsgruppen, 1 x 4er-Arbeitsgruppen, 1 x 4er-Arbeitsgruppen
1 x 4er-Arbeitsgruppen, 1 x 4er-Arbeitsgruppen, 1 x 4er-Arbeitsgruppen
Die Fassaden sind nicht verbindend, sondern sind die Geometrie der 4er-Gruppen zu berücksichtigen.



Einzelbüros im Verbindungsgebäude mit unterschiedlichen Varianten

Die Substitutionsmöglichkeiten der Einzeleinheiten entsprechen jenen der Arbeitsplatztypen in den Dreifachbüros.
Für jeden Arbeitsbereich ist auch eine mobile Hochkommode vorgesehen.
Varianten liegen in der Form der Schreibtischplatte und in dem angebotenen Stauraum sowie in der Zusatzausstattung wie Kabinenplatten
In der Fach-Tischkonzeption lassen sich Aspekte in Folgenden zeigen:



Projektbeteiligung

Entwicklung von Arbeitsplatz-Konzepten
Erstellen der Präsentationsunterlagen
Organisation
Kostenkalkulation

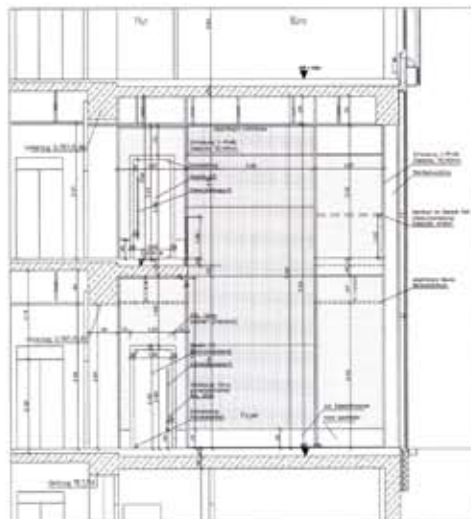
Auftraggeber

Raum + Büro Innenarchitektur, Wiesbaden

Projektbeteiligung

Entwurf
Einrichtung
Farb- und Materialkonzept
Beleuchtung
Dokumentation

Auftraggeber
Raum + Büro Innenarchitektur



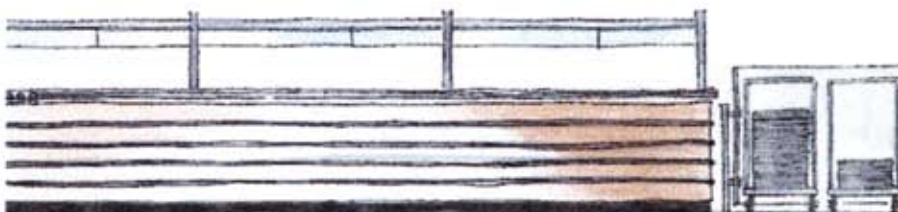


Projektbeteiligung

Entwurf
Detailplanung
Einrichtung
Farb- und Materialkonzept
Beleuchtung
Dokumentation

Auftraggeber

Raum + Büro Innenarchitektur

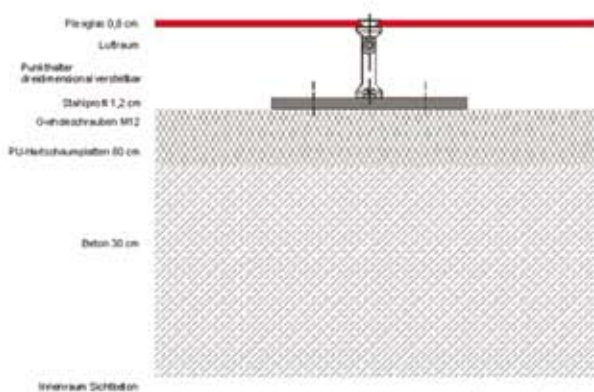




Ansicht Stadtseite



Schnittperspektive Empfangs-Box



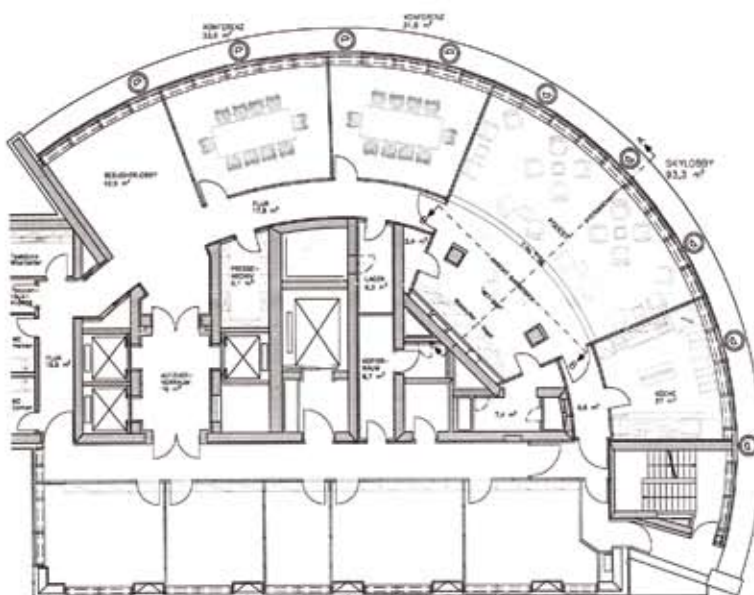
Fassadendetail

living in a **Box**

Reisen bedeutet Erlebnis, Mobilität, Selbsterfahrung

Durch die Neugestaltung reduziert sich die vorhandene mehrteilige Gebäudestruktur auf drei markante Gebäude. Die neue rot verglaste EmpfangsBox aus Sichtbeton dient als Verteiler zwischen Schlaf- und Wirtschaftstrakt. Weitere in Funktion und Ausführung differenzierte flexible Boxensysteme: SchlafBox, SpeiseBox, GepäckBox, InternetBox.

In der Box soll der Wunsch nach Individualität und die Notwendigkeit von Gemeinschaft positiv verknüpft und erlebt werden.

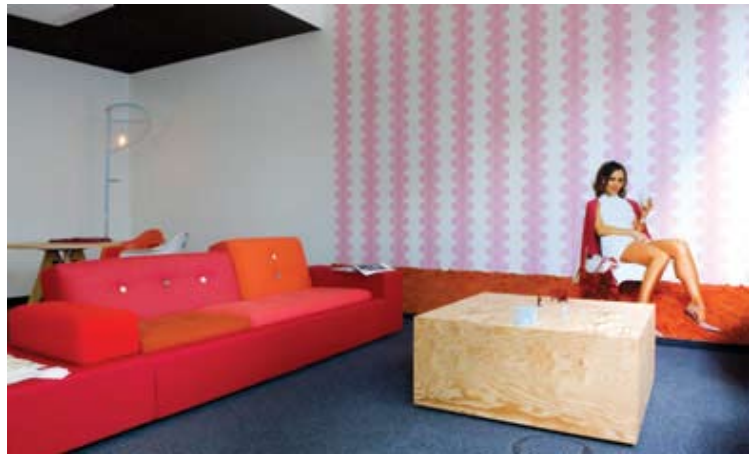


Projektbeteiligung

Mitarbeit an
 Möblierungsplanung
 Detailplanung
 Lichtplanung
 Zusammenarbeit mit James Turrell
 Innenausbauplanung
 Wetbar
 Sondertüren
 Fensterband
 Bodenbeläge
 Wandgestaltung

Auftraggeber

Raum + Büro Innenarchitektur, Wiesbaden



Motiv Priscilla im Musterbüro Raiser-Lopez, Stuttgart

Single Tapete

Projekthinhalte

Entwurf & Konzeption von „Single-Tapete“
 Muster- und Designentwicklung
 Projektmanagement
 Fotoshooting
 Visualisierung
 Marketing
 Vertrieb
 Design CI
 Öffentlichkeitsarbeit



Motiv Adrian im Kaufhaus Breuninger, Main-Taunus-Zentrum, FFM

Die Single-Tapete bildet Menschen im Originalmaßstab in verschiedenen Interieur-Situationen als Fototapete ab.



Motiv Paul in der IKEA-Ausstellung, Hanau

